

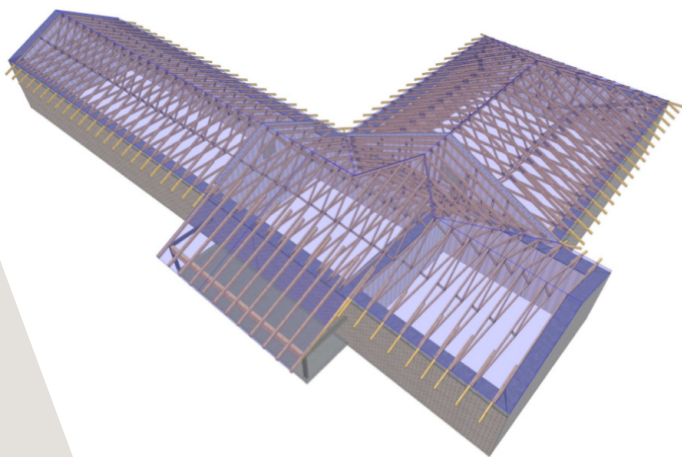
CHARPENTE INDUSTRIELLE



Visualisez moi



NOUVEAUTÉ !
Charpentes en 3D



ETUDE ET CONCEPTION

La technique de la ferme est un dérivé de la « ferme chevron » traditionnelle. Cette technique ancestrale a été simplifiée, rationalisée et industrialisée en calculant très précisément les sections de bois et en appliquant un mode d'assemblage simple par connecteurs métalliques.

Quelle que soit la complexité de votre projet, notre **Bureau d'étude intégré**, composé de 4 personnes, est à votre disposition pour optimiser les paramètres techniques de votre projet et trouver les solutions les plus adaptées d'un point de vue technique et économique par le biais de nos logiciels tel que **PAMIR**. Le BE vous fournira des plans de montage plastifiés, les notices de montage, ainsi que les justificatifs de notes de calcul si besoin.



APPROVISIONNEMENT DES BOIS

Nos essences résineuses « bois du nord » Epicéa ou Douglas, classification C24, sont disponibles sur notre parc pour un volume de 400 m³ en permanence.

Elles sont utilisées pour la fabrication des fermes, disponibles en différentes sections en fonction des besoins et dans des longueurs de 13 m en bois abouté (purgés de tous défauts). La traçabilité de nos bois de fermes est définie par la certification PEFC qui attestent que les forêts d'où ils sont issus sont bien gérées durablement.

TRAITEMENT DES BOIS

Afin de préserver nos bois de la charpente contre les risques biologiques, nos bois sont traités par aspersion. Pour ce faire, nous possédons notre propre cabine de traitement par aspersion. Afin d'obtenir la classe 2 insecticide-fongicide.





MOYENS DE PRODUCTION

UN CENTRE D'USINAGE HUNDEGGER SPEEDCUT SC3

Cette machine à commande numérique assure des coupes rapides et précises. Elle permet aussi l'usinage des pièces simples (percer, fraiser, entailler, tracer, marquer). Il est possible d'usiner de manière optimale des sections allant de 20x40 mm à 160x450 mm et ce sans aucune limite de longueur.



UN ATELIER DE FABRICATION ET D'ASSEMBLAGE

Le travail en poste nous offre une capacité d'adaptation en termes de volume de production



NOS CERTIFICATIONS :

La conception de nos charpentes est exclusivement réalisée en interne, par nos bureaux d'étude. Nos réalisations et services évoluent constamment en profitant des dernières innovations technologiques pour anticiper vos attentes, satisfaire vos demandes, tout en respectant scrupuleusement l'évolution de la réglementation et des normes en vigueur.

NORME CE

L'Arrêté du 27 janvier 2006 rend obligatoire le respect de la norme EN 14250 sur la fabrication des fermettes. Cette norme fait partie intégrante des règles de l'Art. Elle s'impose à tous, même aux produits qui ne sont pas commercialisés. Elle définit à la fois les exigences auxquelles doivent répondre les fermettes et les modalités du marquage CE. L'originalité par rapport aux DTU et Normes Françaises précédents est la mise en place d'un Contrôle de Production en Usine équivalent à un plan d'assurance qualité.



QUALITBAT MENTION RGE

N°2312 : Fabrication et pose de charpente traditionnelle et structure bois
N°2361 : Fabrication et pose de bâtiment à ossature bois



LIVRAISON

En interne nous disposons de 2 camions grues, pour une longueur maxi de 11.5 m, nous proposons à l'ensemble de nos clients la livraison de leur charpente ainsi que le grutage sur chantier le jour même. En externe sur camion semi-remorque nous pouvons livrer sur toute la moitié sud de la France.